

REPORT

84 серия



finder®

SWITCH TO THE FUTURE

NEW

2in1

SMARTimer

Тип 84.02

**Цифровой таймер “два в одном”:
два независимых
программируемых канала
в одном устройстве**

Шаг вперед для более легкого,
быстрого и гибкого программирования
прямо с вашего смартфона с помощью
технологии NFC и приложения
для Android “Finder Toolbox”.



GET IT ON
Google Play



Сертификаты (согласно типу)



Особенности

- Два режима программирования: режим “Смарт” с помощью смартфона с коммуникацией NFC или “классический” режим программирования с помощью джойстика
- Широкий дисплей с подсветкой для легкого чтения всей информации на этапе программирования, и при нормальной работе
- Гибкость: можно создавать новые специальные функции из имеющихся 25 функции для каждого канала
- Высокая точность и выбор времени настройки:
 - единицы времени: секунды, минуты, часы
 - Временные уставки до 4 цифр, от 0.1 секунды до 9999 часов
- Большой дисплей позволяет легко просматривать: временные уставки, текущее время, отсчет времени, заданный командный режим, состояние выхода
- Выходные контакты 1 CO (16 A) + 1 CO (16 A)

**Тип 84.02.0.230.0000**

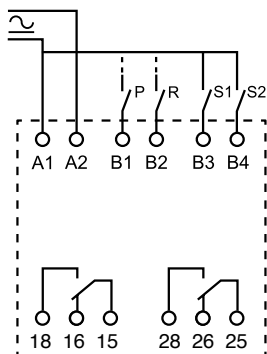
- Номинальное напряжение: 110...240 В AC/DC (не поляризованное)
- Рабочий диапазон: 90...264 В AC/DC (47/63Гц)

**Тип 84.02.0.024.0000**

- Номинальное напряжение: 12...24 В AC/DC (не поляризованное)
- Рабочий диапазон: 10...30 В AC/DC (47/63Гц)
- Можно подключить напрямую вход таймера к бесконтактному датчику (PNP и NPN)

ФУНКЦИИ

OFF	Реле ВЫКЛ
ON	Реле ВКЛ
AI	Задержка включения
DI	Интервалы
GI	Импульсы с задержкой
LI	Асимметричный повтор цикла (начал.импульс ВКЛ)
PI	Асимметричный повтор цикла (начал.импульс ВЫКЛ)
SW	Симметричный повтор цикла (начал.импульс ВКЛ)
SP	Симметричный повтор цикла (начал.импульс ВЫКЛ)
AE	Задержка включения с управляющим сигналом
BE	Задержка отключения с управляющим сигналом
CE	Задержка включения и отключения с управляющим сигналом
DE	Интервалы по управляющему сигналу ВКЛ
EE	Интервалы по управляющему сигналу ВЫКЛ
FE	Интервалы по управляющему сигналу ВКЛ и ВЫКЛ
EEa	Интервалы по управляющему сигналу ВЫКЛ (перезапускаемый)
EEb	Интервалы по управляющему сигналу ВЫКЛ
WD	Сторожевая функция (повторное включение с интервалами по управляющему сигналу ВКЛ)
GE	Импульсы с задержкой по управляющему сигналу ВКЛ
LE	Асимметричный повтор цикла (начал.импульс ВКЛ) по управляющему сигналу
PE	Асимметричный повтор цикла (начал.импульс ВЫКЛ) по управляющему сигналу
IT	Шаг с отсчетом времени
SS	Моностабильное реле с управлением по сигналу Старт (S)
PS	Моностабильное реле с управлением по сигналу Пауза (P)
SHp	Функция "душ" (задержка отключения с управляющими сигналами Старт и Пауза)



- Два независимых сигнала Старт - по одному на канал
- Один общий вход Сброс (можно выбрать для применения для одного или двух каналов)
- Один общий вход Пауза (можно выбрать для применения для одного или двух каналов)
- PIN-код для защиты доступа к сеансу программирования
- Режимы отсчета времени: вперед или назад
- Точность установки: $\pm 0,05\%$
- Диапазон температур: $-20^{\circ} + 50^{\circ}$
- Установка на рейку 35 мм (EN 60715)

