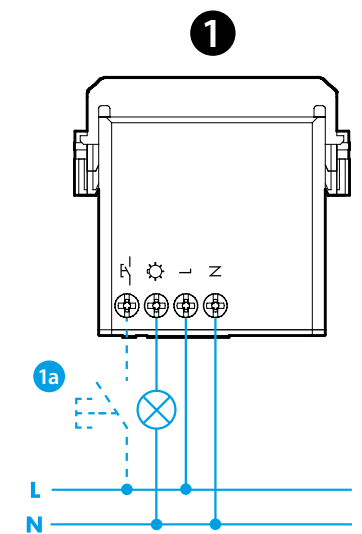




18.91

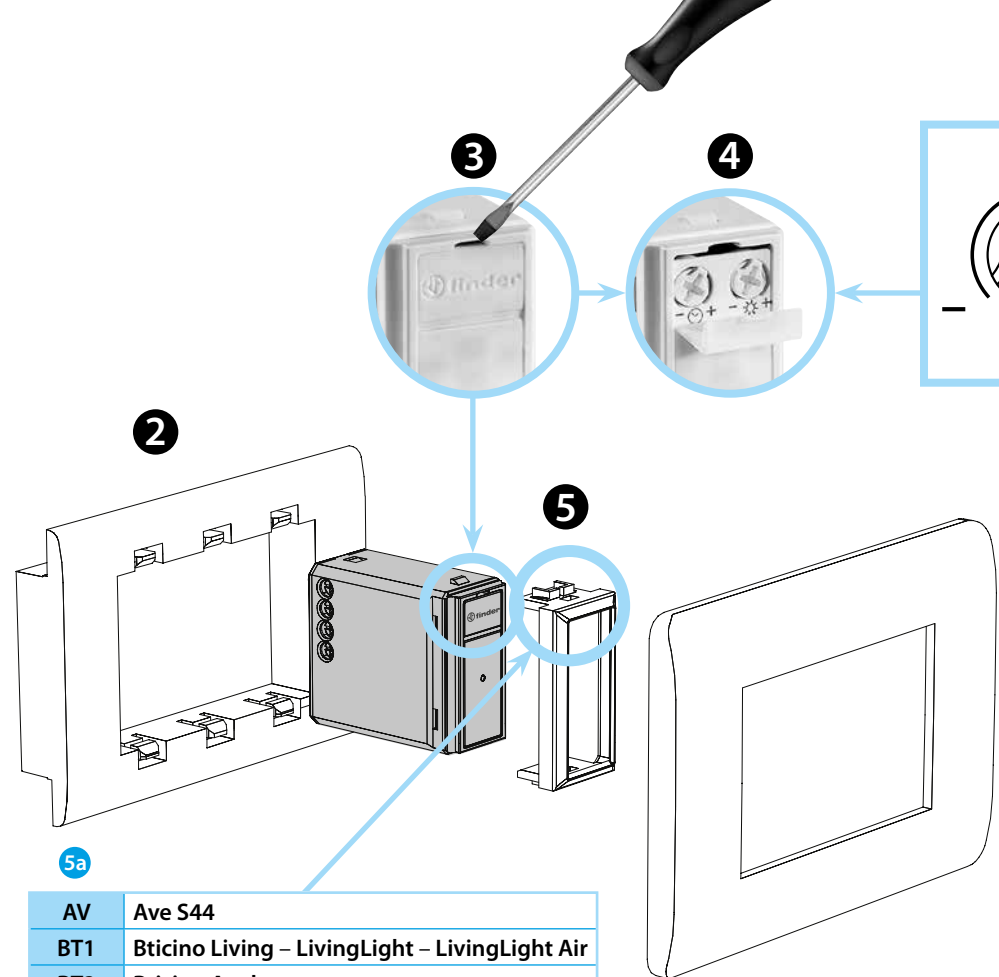
EN 60669-1 / EN 60669-2-1	
	18.91.8.230.004x
	U _N 230 V AC (50/60 Hz)
	U _{min} 184 V AC
	U _{max} 253 V AC
OUT (TRIAC)	P 14 VA (50 Hz) / 0.5 W
	(230 V) 200 W
	(230 V) 200 W
	(-10...+50)°C
	IP20



1a

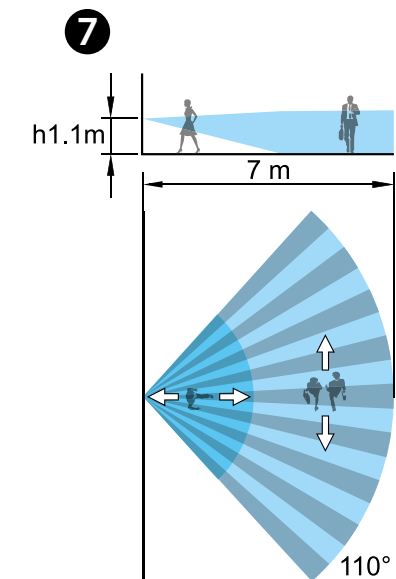
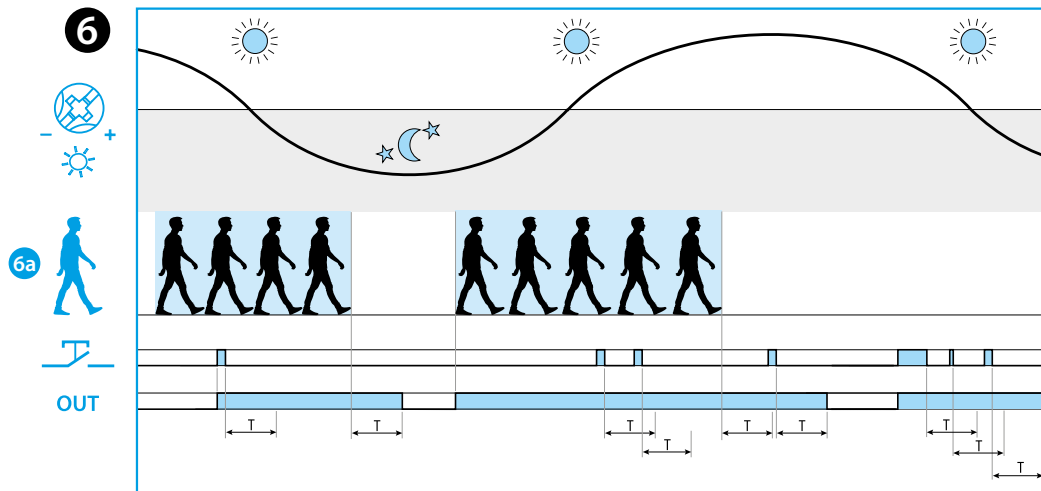
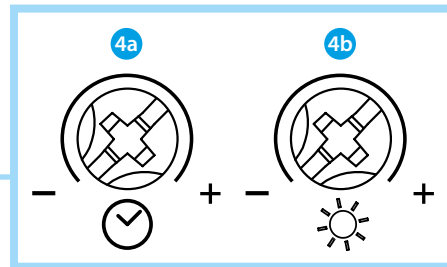


Utility Model - IB1891VXX - 03/21
Finder S.p.A. con unico socio
10040 ALMESE (TO) - ITALY



5a

AV	Ave S44
BT1	Bticino Living - LivingLight - LivingLight Air
BT2	Bticino Axolute
GW	Gewiss Chorus - Bticino Matix
GW1	Gewiss System
SU	Simon Urmet Nea
VM1	Vimar Plana - Eikon-Arké
VM2	Vimar Idea



18.91 ПИК ДЕТЕКТОР ДВИЖЕНИЯ ДЛЯ НАСТЕННОГО МОНТАЖА

- СХЕМА ПОДКЛЮЧЕНИЯ**
1a Подключение кнопки включения (опция)
- УСТАНОВКА**
- ОТКРЫВАНИЕ КРЫШКИ**
- НАСТРОЙКИ**
4a Задержка отключения (10 с...20 мин)
4b Пороговое значение внешней освещенности (5...500) lx 18.91.8.230.0042 (6...600) lx 18.91.8.230.0040 (Максимальная длительность лк = всегда ВКЛ (∞ лк))
- АДАПТЕР**
(См табл. 5a - совместимость систем)
Обратите внимание, что перечисленные торговые марки и торговые названия не являются собственностью компании Finder SPA или любой из его дочерних компаний, и приведены в таблице только для целей технической информации.
- ФУНКЦИОНАЛЬНАЯ ДИАГРАММА**
6a Обнаружение движения
OUT С твердотельным выходом (TRIAC)
При обнаружении движения выходной контакт замыкается, или остается замкнутым
 ОПЦИОНАЛЬНОЕ ПОДКЛЮЧЕНИЕ 1a
Нажатие на кнопку включения замыкает выходной контакт на заданное время T
- ЗОНА ОБНАРУЖЕНИЯ**

ПРИМЕЧАНИЕ
- Энергопотребление: 0.2 Вт (в режиме ожидания)
0.65 Вт при замкнутом контакте
- Внешняя кнопка управления для принудительного замыкания выходного контакта
- Типы:
18.91.8.230.0040: белый
18.91.8.230.0042: avθρακίτη