



12.A1

12.A2

РУССКИЙ

12.A1/A2 ЦИФРОВЫЕ РЕЛЕ ВРЕМЕНИ "ASTRO"

Программирование с применением технологии NFC с помощью приложения FINDER TOOLBOX (загрузка с Google Play™ - Apple Store).

1 ИНДИКАЦИЯ НА ЭКРАНЕ

- A Меню Установки
- B Дни недели (1=Пн...7=Вс)
- C Программа Праздники
- D Постоянная работа в Ручном режиме - канал A
- E Функции канала A (ON, OFF, Astro ON, Astro OFF, Pulse)
- F День - Упреждение/Отставание переключения - секунды/минуты
- G Функции канала B (ON, OFF, Astro ON, Astro OFF, Pulse)
- H Постоянная работа в Ручном режиме - канал B (только 12.A2)
- I Время - CP (Почтовый код), год, день, месяц, часы, минуты, Летнее время ВКЛ/ВЫКЛ, Программа Праздники (Начало: день/месяц, Окончание: день/месяц) PIN ВКЛ/ВЫКЛ, Конец
- L Работа реле времени без электропитания (от батареи) - Низкий уровень заряда батареи
- M Отменить
- N Номер программы (макс. 50) - IT (страна), CP (Первые 2 знака Почтового кода), Соор (Географические координаты в градусах), N(Север)/S(Юг), E(Восток)/W(Запад), TZ(Часовой пояс), Y(год), D(день), M(месяц), H(час), M(минуты), Летнее время Вкл/Выкл (EU=Европа - BR=Бразилия - AU=Австралия) Программа Праздники (Начало-Окончание)
- O Программирование

2 УСТАНОВКИ (примеры)

- 2a Установки: Страна, CP (Первые 2 знака Почтового кода), год, день, месяц, час, минуты, EU (Летнее время)
- 2b Программа Праздники (Начало: день/месяц, Окончание: день/месяц), PIN, КОНЕЦ
- 2c Задание географических координат. Начало см.п.2а, но при задании страны или CP, с помощью джойстика выберите задание Соор. Продолжите задание координат и часового пояса. Широта: Север-Юг. Долгота: Восток-Запад. Часовой пояс(TZ)

3 ПРОГРАММИРОВАНИЕ (примеры)

- 3a Функция ASTRO ВКЛ - ASTRO ВЫКЛ(18:19 Astro ВКЛ + отставание 10 мин - 05:20 Astro ВЫКЛ + упреждение 20 мин); День: Пн...Пт
- 3b Функции ВКЛ - ВЫКЛ (6:25 ВКЛ - 19:15 ВЫКЛ, Пн, Ср, Пт, Вс)
- 3c Функция ИМПУЛЬС (11:00 импульс 5 с, Пн Ср Пт)

4 РУЧНОЙ РЕЖИМ

- 4a Ручной режим ВКЛ/ВЫКЛ - канал A
- 4b Ручной режим ВКЛ/ВЫКЛ - канал B (только 12.A2)
- 4c Постоянная работа в Ручном режиме ВКЛ/ВЫКЛ - канал A
- 4d Постоянная работа в Ручном режиме ВКЛ/ВЫКЛ - канал B (только 12.A2)

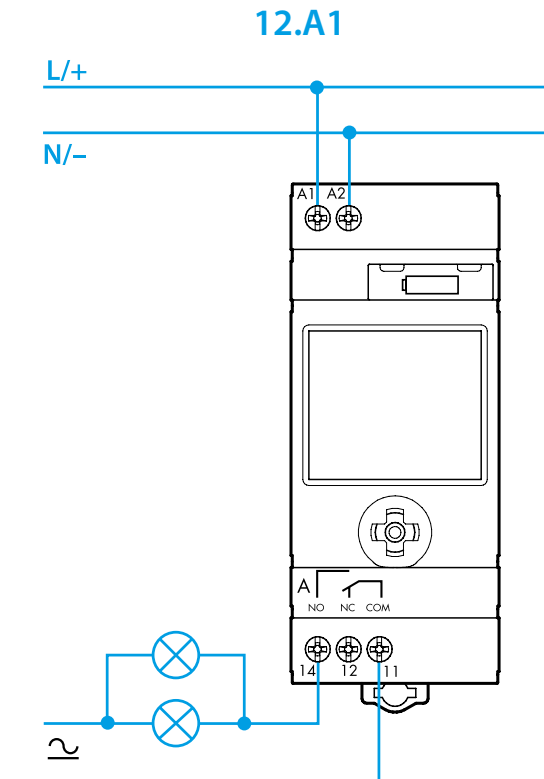
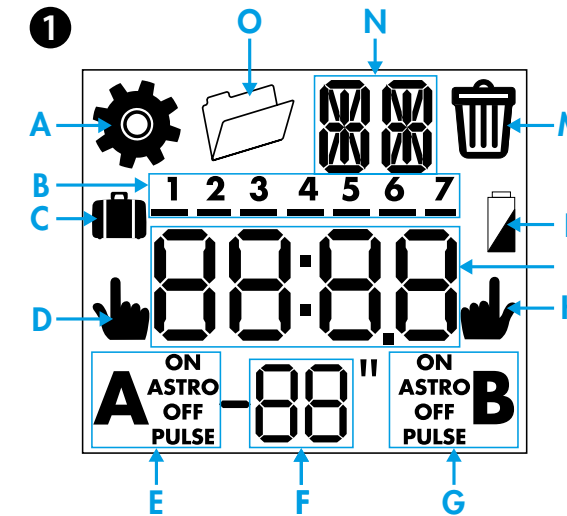
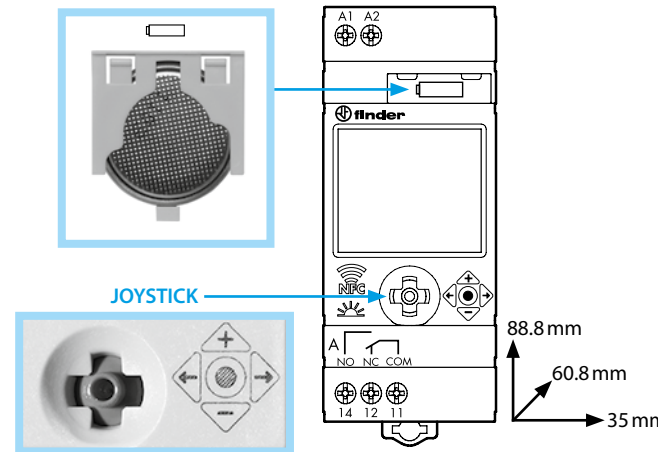
5 УДАЛЕНИЕ всех программ

6 УДАЛЕНИЕ одной программы

ПРИМЕЧАНИЕ

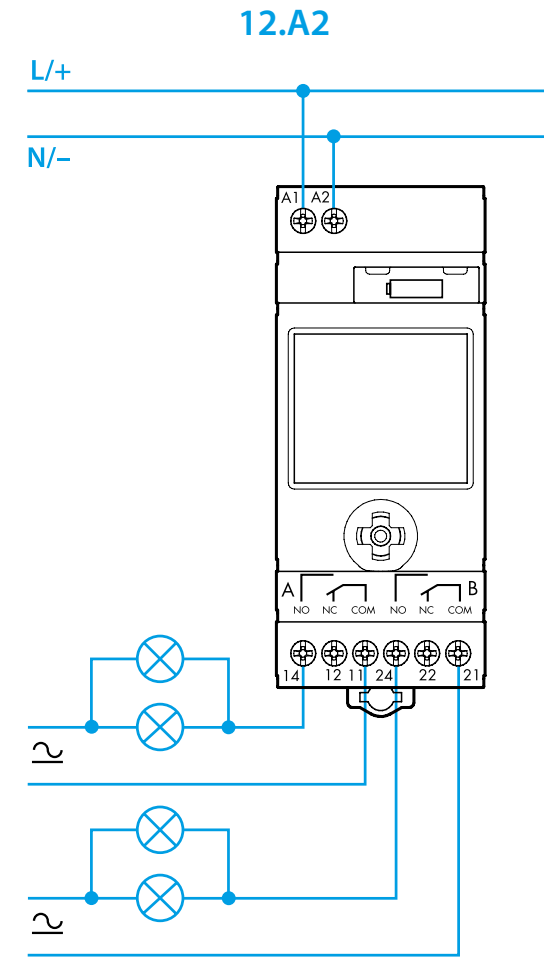
- Замена батареи: БАТАРЕЯ CR 2032 (LiMnO₂) 3В, 230мАч. Соответствует п.11, EU 2006/66/CE.
- Утилизация батарей в соответствии с местными правилами
- Дисплей с подсветкой (только при подключенном электропитании)
- Минимальный интервал переключений: 1 секунда (функция Импульс)
- Программы "ASTRO" различаются в течение года, времена переключений от реле времени остаются неизменными

EN 60669-1/EN 60669-2-1	
	12.Ax.8.230.0000 U _N 110...230 V AC (50/60 Hz)/DC U _{min} - U _{max} 90 V - 264 V (AC/DC) P 2.8 VA (50 Hz)/0.9 W
	12.A2.0.024.0000 U _N 12...24 V AC (50/60 Hz)/DC U _{min} - U _{max} 10 V - 30 V (AC/DC) P 2.2 VA/1.2 W
	1 CO (SPDT) (12.A1) 2 CO (DPDT) (12.A2) 16 A 250 V AC
	AC1 4000 VA AC15 (230 V AC) 750 VA
	(230 V) 2000 W (230 V) 750 W CFL-LED (230 V) 400 W
	(-20...+50)°C
IP20	



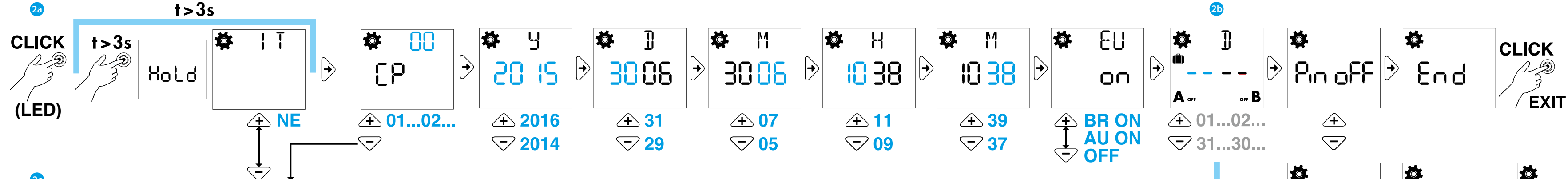
cULus

- Operating Control, Independently mounted
- Panel mounting, Type 1 Action
- Pollution Degree 2, Impulse Voltage 4000 V (800 V for 12...24 V models)
- Terminals nominal torque: 0.8 Nm
- The battery can be replaced only by the manufacturer or competent personnel
- The device can be installed and configured only by the installer or a qualified installer

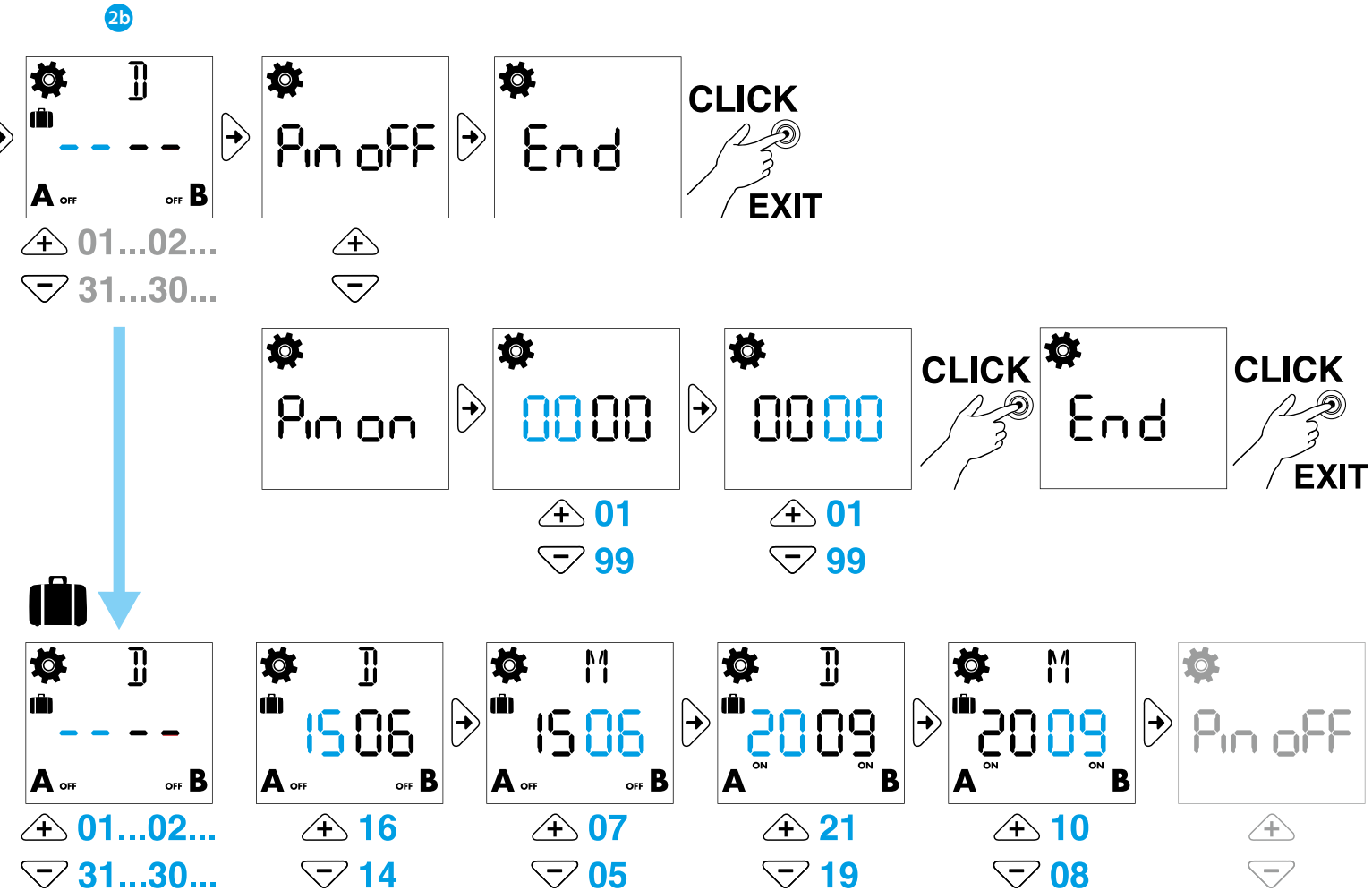


2

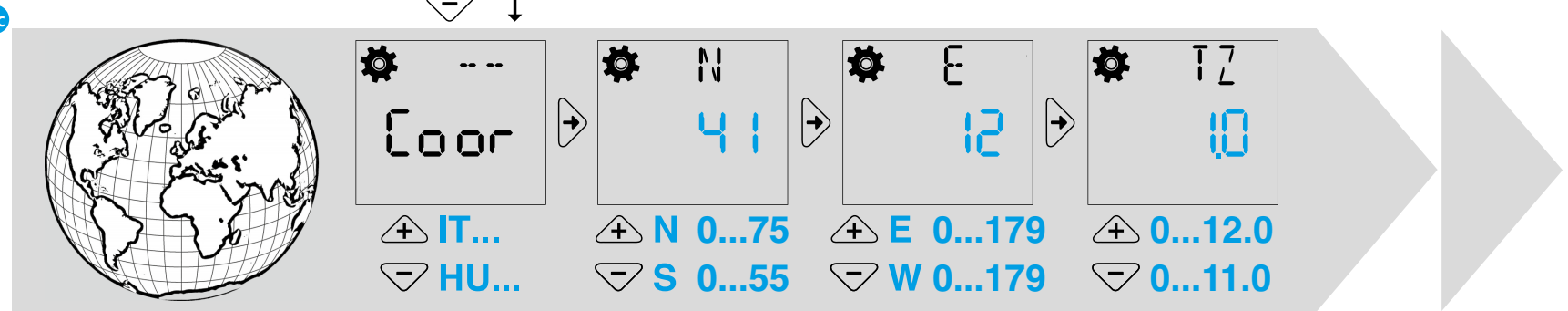
2a

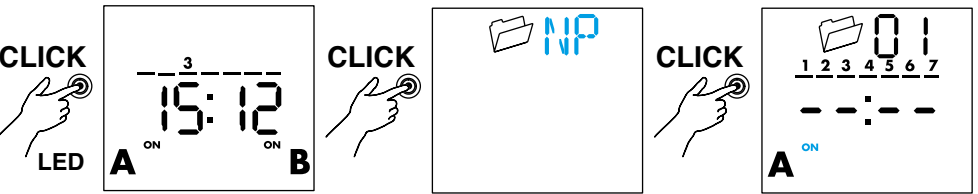


2b



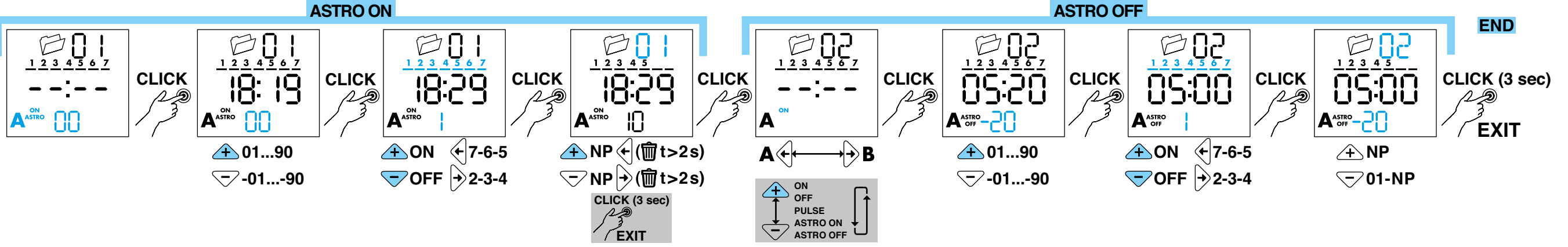
2c



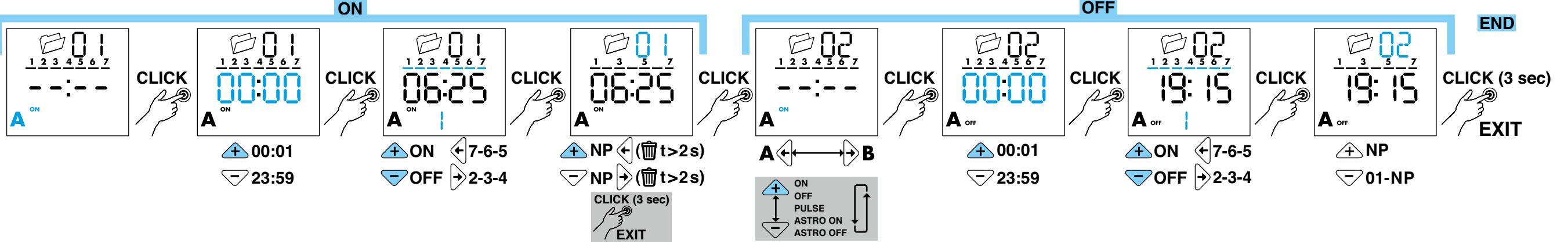


- + NP (XX)**
- IT NP: NUOVO PROGRAMMA
 - EN NP: NEW PROGRAM
 - FR NP: NOUVEAU PROGRAMME
 - DE NP: NEUES PROGRAMM
 - NL NP: NIEUW PROGRAMMA
 - PT NP: NOVO PROGRAMA
 - ES NP: PROGRAMA NUEVO
 - HU NP: ÚJ PROGRAM
 - CS NP: NOVÝ PROGRAM
 - PL NP: NOWY PROGRAM
 - RO NP: PROGRAM NOU
 - RU NP: НОВАЯ ПРОГРАММА
 - EL NP: ΝΕΟ ΠΡΟΓΡΑΜΜΑ
 - AR NP: برنامج جديد
- A ← → B**
- + ON
 - OFF
 - + PULSE
 - ASTRO ON
 - + ASTRO OFF
 - ASTRO OFF

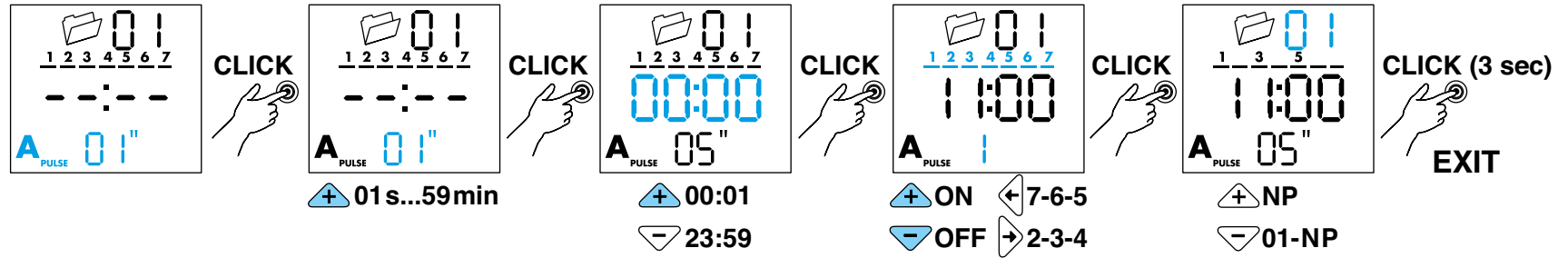
3a
ASTRO ON
ASTRO OFF



3b
ON-OFF



3c
PULSE

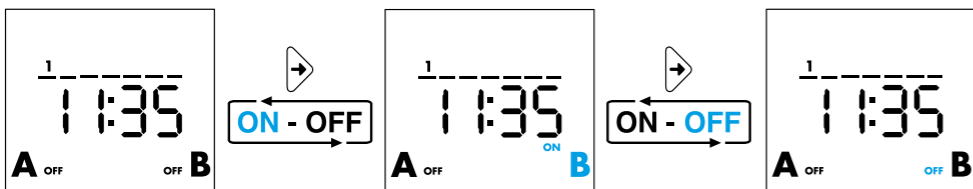


4

4a



4b



4c



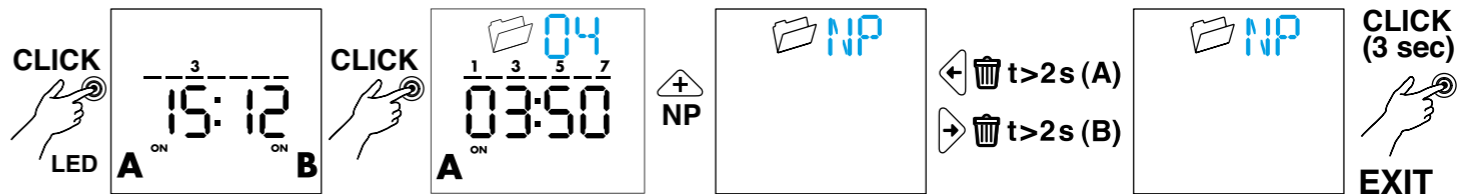
4d



5

IT CANCELLAZIONE DI TUTTI I PROGRAMMI
 EN DELETION OF ALL PROGRAM
 FR SUPPRESSION DE TOUS LES PROGRAMMES
 DE LÖSCHEN ALLER PROGRAMME
 NL WISSEN VAN ALLE PROGRAMMA'S
 PT DELETAR TODOS OS PROGRAMAS
 ES BORRAR TODOS LOS PROGRAMAS

HU AZ ÖSSZES PROGRAM TÖRLÉSE
 CS ODSTRANĚNÍ VŠECH PROGRAMŮ
 PL USUNIĘCIE WSZYSTKICH PROGRAMÓW
 RO ȘTERGE TOATE PROGRAMELE
 RU УДАЛЕНИЕ ВСЕХ ПРОГРАММ
 EL ΔΙΑΓΡΑΦΗ ΌΛΩΝ ΤΩΝ ΠΡΟΓΡΑΜΜΑΤΩΝ
 AR محو كل البرامج



6

IT CANCELLAZIONE DI UN SINGOLO PROGRAMMA
 EN DELETION OF SINGLE PROGRAM
 FR SUPPRESSION D'UN SEUL PROGRAMME
 DE LÖSCHEN EINES PROGRAMMES
 NL WISSEN VAN EEN ENKEL PROGRAMMA
 PT DELETAR UM ÚNICO PROGRAMA
 ES BORRAR UN PROGRAMA

HU EGY PROGRAM TÖRLÉSE
 CS ODSTRANĚNÍ JEDNOHO PROGRAMU
 PL USUNIĘCIE JEDNEGO PROGRAMU
 RO ȘTERGE UN SINGUR PROGRAM
 RU УДАЛЕНИЕ ОДНОЙ ПРОГРАММЫ
 EL ΔΙΑΓΡΑΦΗ ΕΝΟΣ ΠΡΟΓΡΑΜΜΑΤΟΣ
 AR محو برنامج واحد

