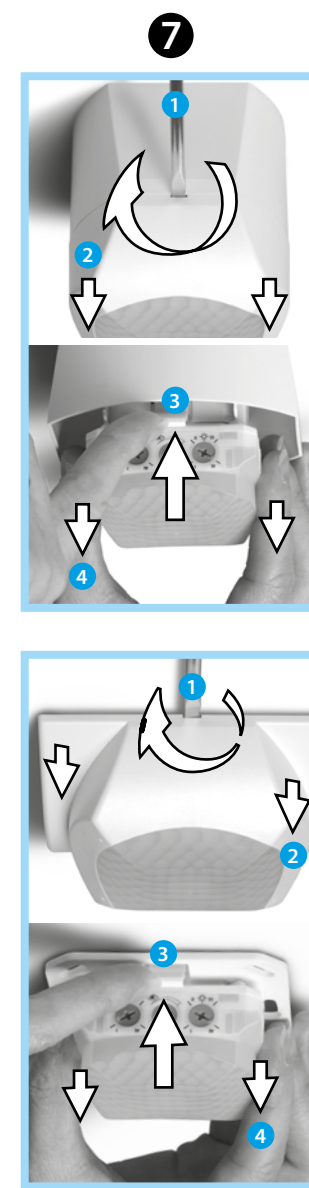
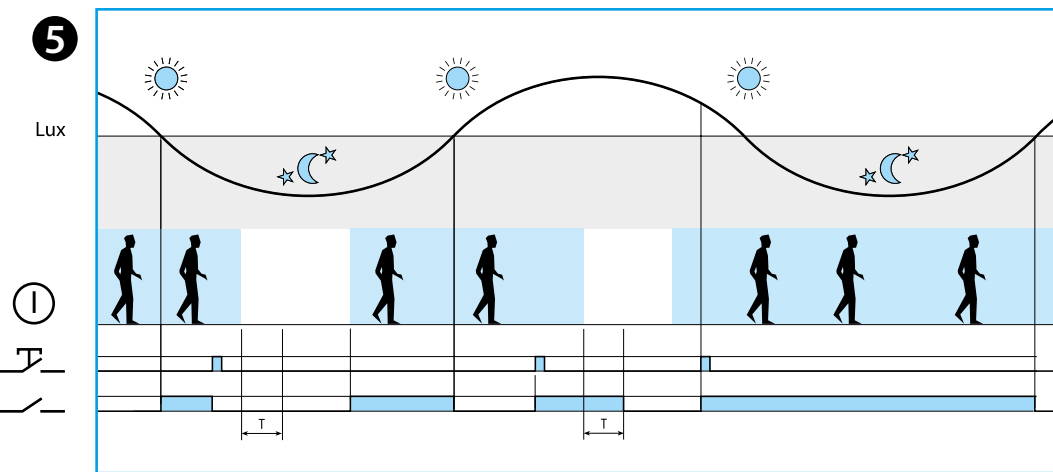
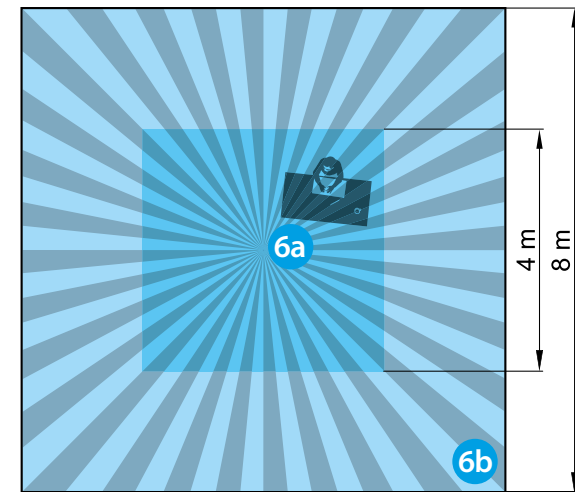
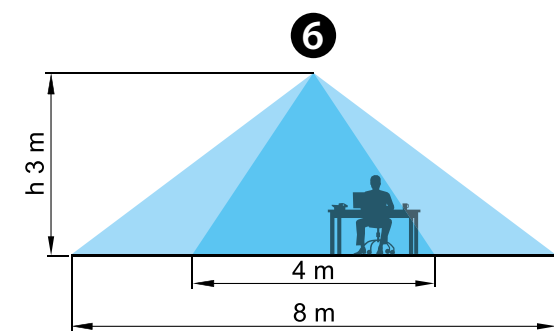
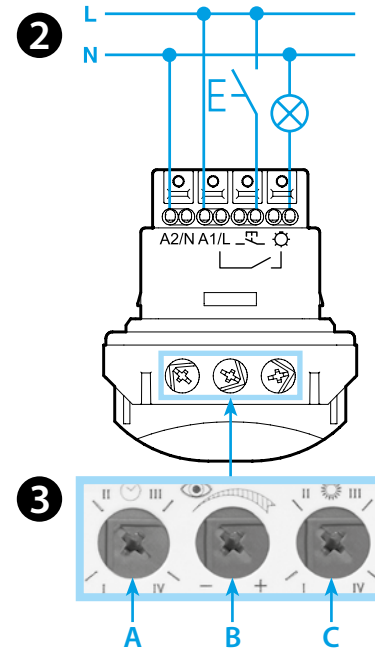
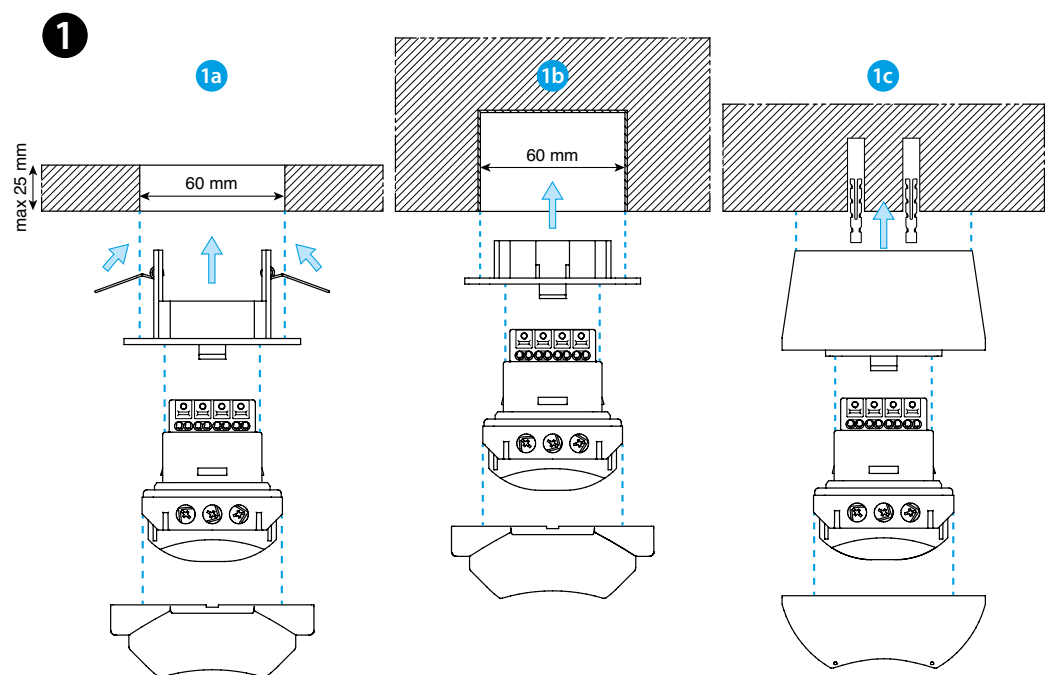
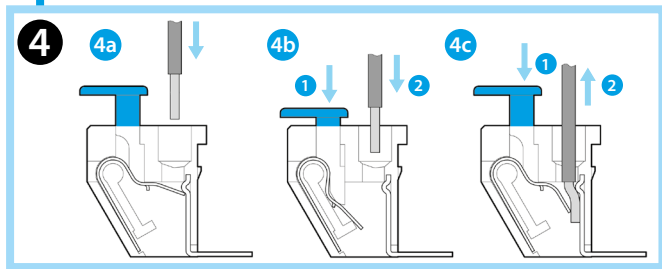
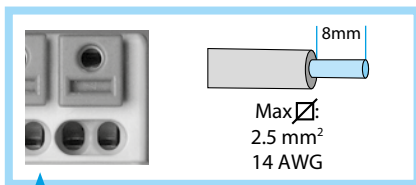




18.51-0040

EN 60669-1 / EN 60669-2-1	
	18.51.8.230.0040 U_N (110...230)V AC (50/60 Hz) U_{min} 96 V AC U_{max} 253 V AC P 1.5 VA (50 Hz) / 1 W
	1 NO (SPST-NO) 10 A 230 V AC
	$AC1$ 2300 VA $AC15$ 450 VA (230 V) 1000 W (230 V) 350 W $CFL-LED$ (230 V) 300 W
	(-10...+50)°C
IP40	



РУССКИЙ

18.51-0040
ПАССИВНЫЙ ИНФРАКРАСНЫЙ ДЕТЕКТОР ДВИЖЕНИЯ И ПРИСУТСТВИЯ

- МОНТАЖ**
 - 1a Монтаж на подвесные потолки
 - 1b Монтаж в монтажной коробке
 - 1c Монтаж на поверхность
- СХЕМА ПОДКЛЮЧЕНИЯ**
- НАСТРОЙКИ**
 - A Настройка задержки выключения (I=12с; II=3мин; III=15мин; IV=35мин)
 - B Настройка чувствительности с учетом месторасположения во избежание ложных срабатываний
 - C Настройка порога срабатывания по освещенности (I=1 люкс; II=10 люкс; III=500 люкс; IV=всегда ВКЛ (∞ люкс))
- ПОДКЛЮЧЕНИЕ С ПОМОЩЬЮ КЛЕММ «PUSH-IN»**
 - 4a Подключение - одножильный кабель
 - 4b Подключение - многожильный кабель
 - 4c Отключение
- ФУНКЦИОНАЛЬНАЯ ДИАГРАММА**
 - Детекция движения
 - Выходной контакт
 - После нажатия на кнопку управления, состояние выходного реле изменяется до момента истечения времени после детекции перемещения.
- ЗОНА ЧУВСТВИТЕЛЬНОСТИ**
 - 2 зоны чувствительности:
 - 6a Детекция присутствия (микроперемещение)
 - 6b Детекция перемещения
- ДЕМОНТАЖ**
 - ПРИМЕЧАНИЕ**
В случаях включения электропитания или скачков электропитания, в течение 30-ти секунд происходит аппаратно-программная инициализация детектора.