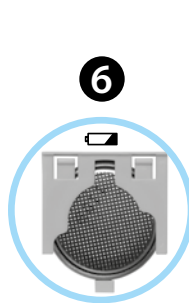
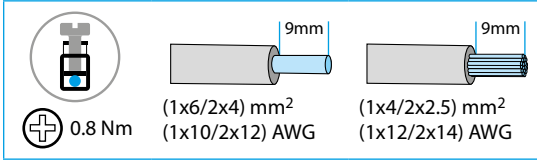
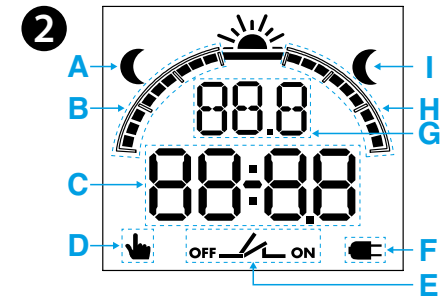
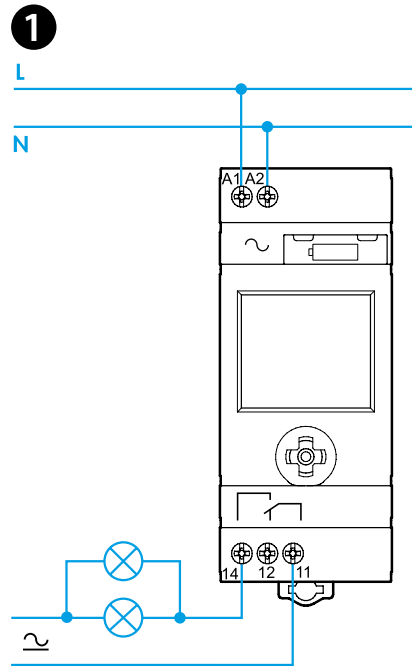


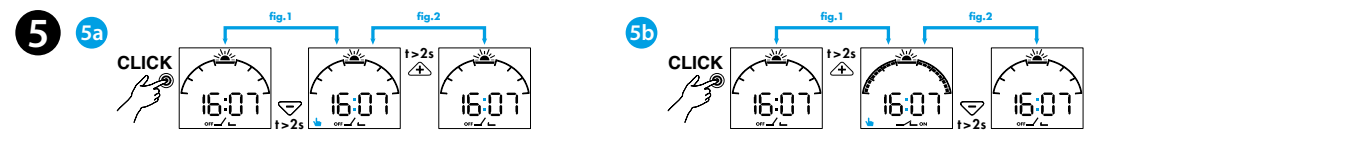
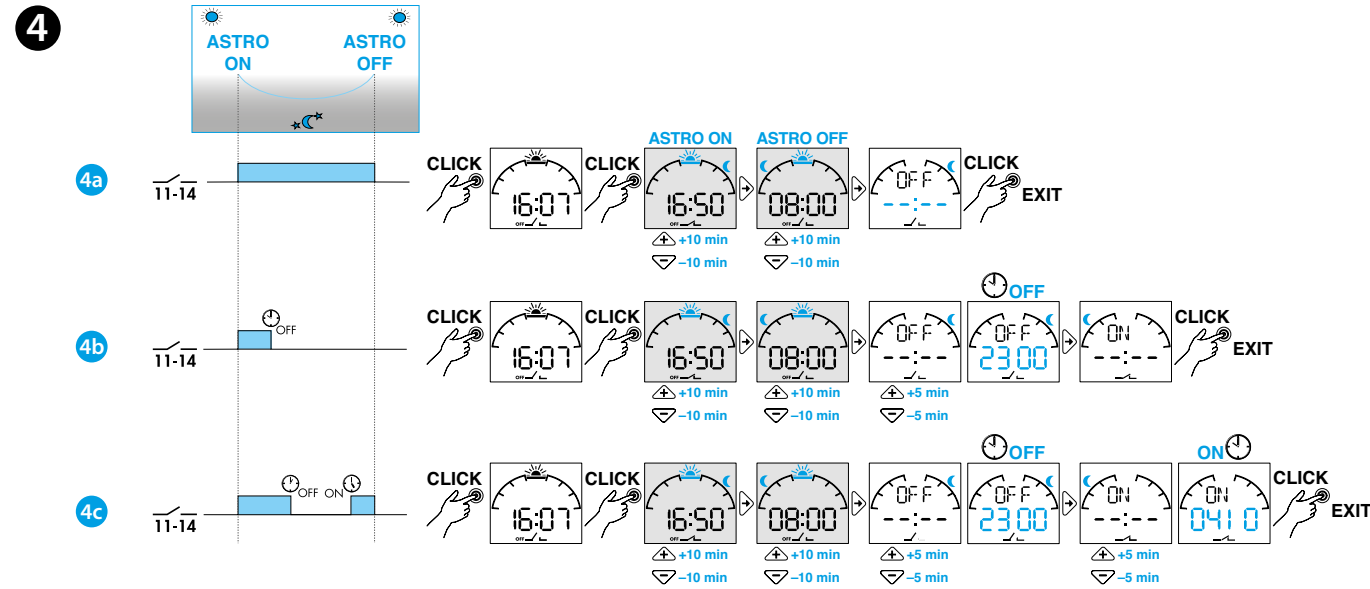
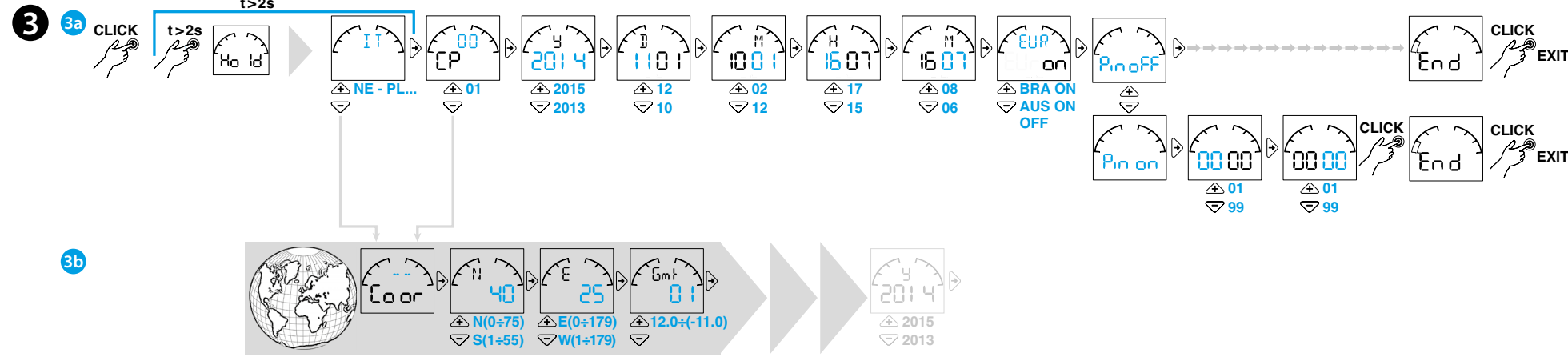
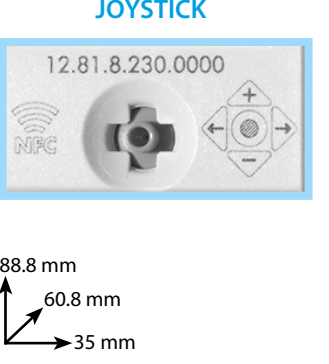


12.81

EN 60669-1 / EN 60669-2-1	
12.81.8.230.0000	
U _N 110...230 V AC (50/60 Hz) / DC	
U _{min} 90 V AC / DC	
U _{max} 264 V AC / DC	
P 2.8 VA (50 Hz) / 0.9 W	
1 CO (SPDT)	
16 A 250 V AC	
AC1 4000 VA	
AC15 (230 V AC) 750 VA	
	(230 V) 2000 W
	(230 V) 750 W
	CFL - LED (230 V) 400 W
(-20...+50)°C	
IP20	



- 6**
- Operating Control, Independently mounted
 - Panel mounting, Type 1 Action
 - Pollution Degree 2, Impulse Voltage 4000 V
 - Terminals nominal torque: 0.8 Nm
 - The battery can be replaced only by the manufacturer or competent personnel
 - The device can be installed and configured only by the installer or a qualified installer



Utility Model - IB1281001 - 04/23
FINDER S.p.A. con unico socio - 10040 ALMESE (TO) - ITALY

РУССКИЙ

12.81 ЦИФРОВОЕ РЕЛЕ ВРЕМЕНИ «ASTRO»

- 1 СХЕМА ПОДКЛЮЧЕНИЯ**
 - 2 ИНДИКАЦИЯ НА ДИСПЛЕЕ**
 - A Выключение на рассвете
 - B Включение с упреждением (■=10мин)
 - C CP(почтовый код) – Соог(географические координаты в градусах) – Часовой пояс(относительно Gmt) – год – месяц – час – минуты – Летнее время – PIN – КОНЕЦ
 - D РУЧНОЙ режим
 - E Текущее состояние контактов
 - F Реле времени без электропитания (работа от батареи)
 - G IT(страна) – CP(первые буквы почтового кода) – Y(год) – D(день) – M(месяц) – H(час) – M(минуты) – Летнее время ВКЛ/ВЫКЛ (EUR=Европа – BRA=Бразилия – AUS=Австралия) Cool N(Север) – S (Юг) – E(Восток) – W(Запад) – Gmt(Часовой пояс) Prog OFF(выкл.) – ON(вкл.)
 - H Включение с задержкой (■=10мин)
 - I Включение на закате
 - 3 УСТАНОВКИ (примеры)**
 - 3a Задание PIN – Страна – Почтовый код – Летнее время
 - 3b Задание географических координат – (начать с п.3а, но при выборе Страны или CP, переместить джойстик и выбрать Соог. Задать координаты и часовой пояс). Широта: Север-Юг – Долгота: Восток-Запад – Часовой пояс (Gmt)
 - 4 ПРОГРАММИРОВАНИЕ (примеры)**
 - 4a функция ASTRO
 - 4b функция ASTRO + Выкл (по расписанию)
 - 4c функция ASTRO + Выкл + Вкл (по расписанию)

ПРИМЕЧАНИЕ

 - (=10 мин) Упреждение/Запаздывание
 - Время по программе ASTRO зависит от времени года, Время по расписанию постоянно
 - 5 ЗАДАНИЕ РЕЖИМА**
 - 5a РУЧНОЙ ВЫКЛ задание режима (активировать рис.1/деактивировать рис.2)
 - 5b РУЧНОЙ ВКЛ задание режима (активировать рис.1/деактивировать рис.2)
 - 6 Замена батареи**
БАТАРЕЯ CR 2032 (LiMnO₂) 3В, 230мАч. Соответствует директиве EU 2006/66/CE, статья 11. Утилизация батарей согласно местным правилам.
- ПРИМЕЧАНИЕ**
- Дисплей с подсветкой (при включенном питании)
 - Минимальный интервал переключений: ■=10мин
- 7 Программирование по технологии NFC, приложение FINDER TOOLBOX, загрузка на Google Play™ - Apple Store.**